

一般住宅に比べ **1,489** 万円～ **1,091** 万円/50年 儲かるプラン

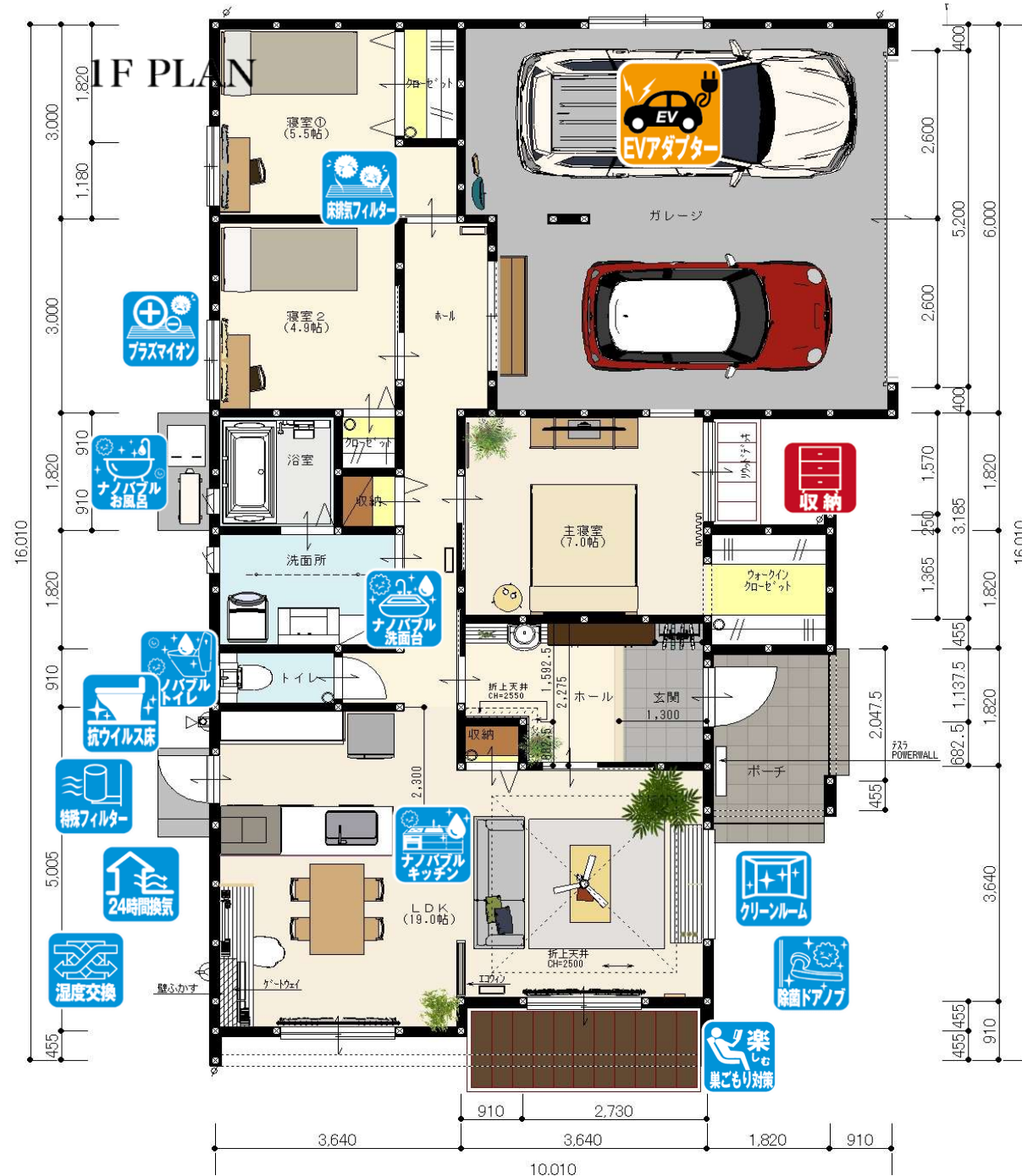
EV車740万円札 7～8ページ



**742** 万円



一生、電気・ガス、ガソリン代を払わない家のご提案



1F

標準装備の創エネ省エネ設備



大きく電気を蓄える。災害時も安心



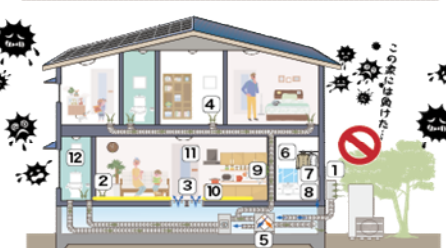
使う電気を大きく節約する



EV 車充電アダプター



ウイルス対策 12 設備



12のウイルス対策

- 24時間換気
- 特殊フィルター
- グリーンルーム
- プラスマイク
- 抗菌フィルター
- 温度交換
- 抗ウイルス床
- 抗菌ドアノブ
- ナノバブルキッチン
- ナノバブル洗面台
- 抗ウイルストイレ
- 特殊フィルター
- 24時間換気
- 湿度交換
- 抗ウイルス床
- 抗菌ドアノブ
- ナノバブルキッチン
- ナノバブル洗面台
- 抗ウイルストイレ
- 特殊フィルター

**イシホーム**  
ワンダフル **X-ZEGA**  
一生、電気もガスもガソリン代も払わない家

<ul style="list-style-type: none"> <li><input type="checkbox"/> ウイルス感染防止動線</li> <li><input type="checkbox"/> 共働き家事1/2動線</li> </ul>	<ul style="list-style-type: none"> <li><input type="checkbox"/> EV車時代対策</li> <li><input type="checkbox"/> 巣ごもり対策</li> </ul>	<ul style="list-style-type: none"> <li><input type="checkbox"/> CO2削減と利益最大</li> <li><input type="checkbox"/> 造り付け家具</li> </ul>
--	---	--

営業	設計	工事	工事名称	縮尺	図面番号
			図面名称	日付	

※年間発電量1252kWh/1kWで計算。電気料金(基本料金除く)とガソリン代(揮発油税除く)は50年間平均で1.5倍以上上がったものとして計算。家族4人のオール電化住宅の平均値17,000円と比較した数値です。家族構成やライフスタイルによって数値は異なります参考資料として参照してください。